

FICHE RÉFLEXE - 1ER NIVEAU (SANS INTERVENTION)

OUVERTURE DALLE FAUX-PLANCHER TECHNIQUE POUR INSPECTION VISUELLE DESCENTE INTERDITE DANS ZONE AVEC COLLE AMIANTÉE

1. OBJET ET DOMAINE D'APPLICATION

De nombreuses activités des différents corps d'état du bâtiment et des travaux publics exposent les travailleurs à l'**amiante**, notamment lors de **travaux en maintenance ou entretien**.

L'évaluation des risques, propre à chaque intervention, a été réalisée à partir des résultats de la réalisation du DTA (Dossier Technique Amiante) et des repérages amiante exécutés avant les travaux.

Ainsi, suite aux différents repérages amiante réalisés sur le site VALLIER, il a été identifié de la colle amiantée sur des dalles en béton situées dans les pléniums de **planchers techniques localisés en rouge sur les plans joints**.

2. DESTINATAIRES

Rédacteur(s) / Vérificateur(s)	
Rédacteur	Florence GRILLET
Vérificateur	Patrick LAMINETTE
Destinataires	Personnel de maintenance du chef d'établissement, Entreprises – Prestataires Extérieurs
Historique des versions	
Création	02/04/20
Version 1	31/08/20
Version 2	20/11/20

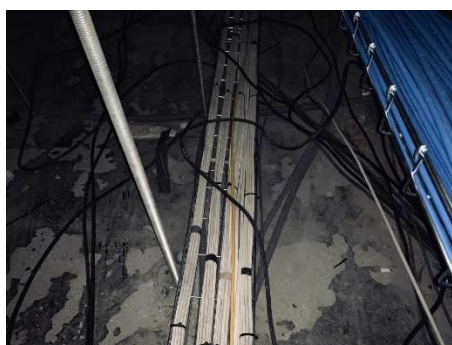
3. CONDUITE À TENIR

L'ouverture des dalles de faux-planchers en bois revêtues de dalles de moquette ou PVC plombantes est autorisée pour des vérifications visuelles des réseaux présents dans le plénum technique (pas de fibres d'amiante observée dans les analyses d'air réalisées en 2019-2020 dans les pléniums des faux-planchers).

En présence de colle noire sur la dalle béton, support des ossatures porteuses des faux-planchers, il est **interdit de descendre dans le plénum**.



Colle noire amiantée



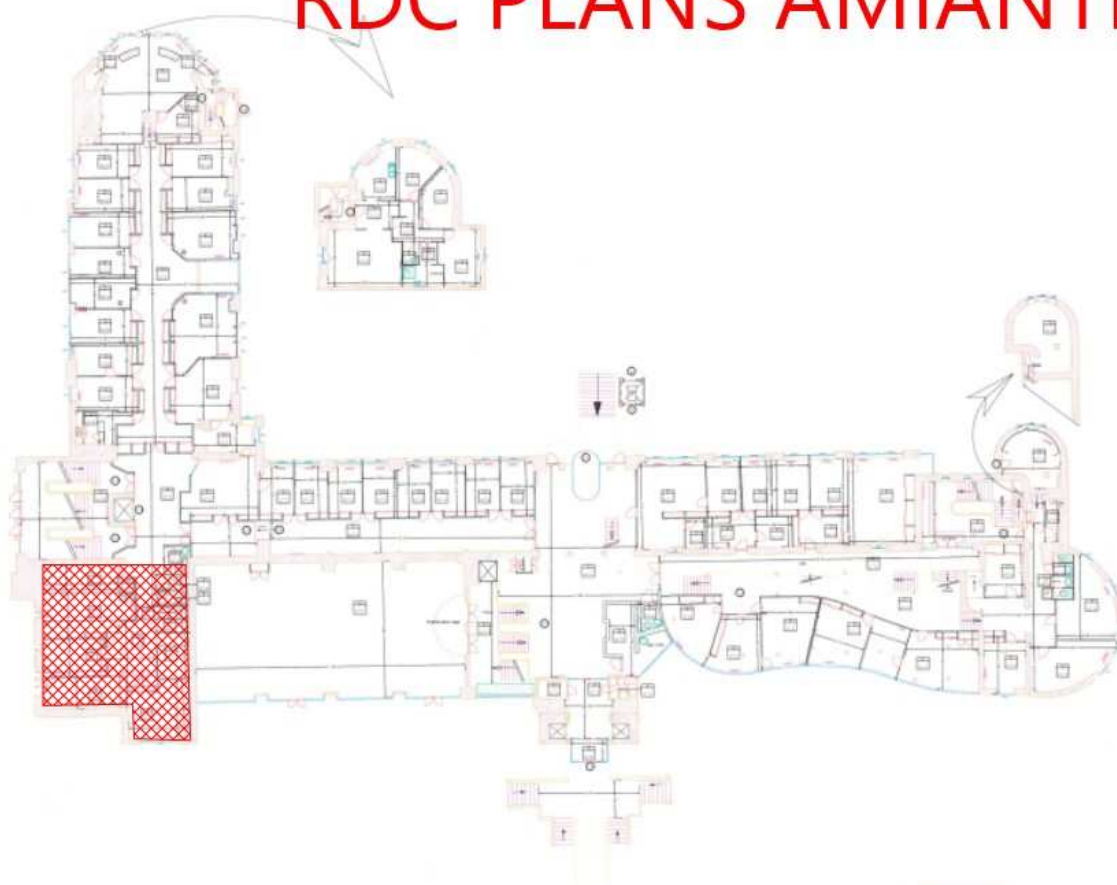
RESPECTER STRICTEMENT L'INTERDICTION DE CONTACT AVEC LA COLLE NOIRE
(Pas de protection particulière à prévoir pour ce 1^{er} niveau d'intervention)

Attention aux risques de chute dans le plénum : ne pas laisser le faux-plancher ouvert sans surveillance ou balisage de sécurité.

Si l'inspection impose des interventions d'urgence à proximité de la zone amiantée, informer **les personnes concernées** avant d'effectuer l'opération et d'appliquer une procédure (cf. fiche réflexe de 2^{ème} niveau) ;

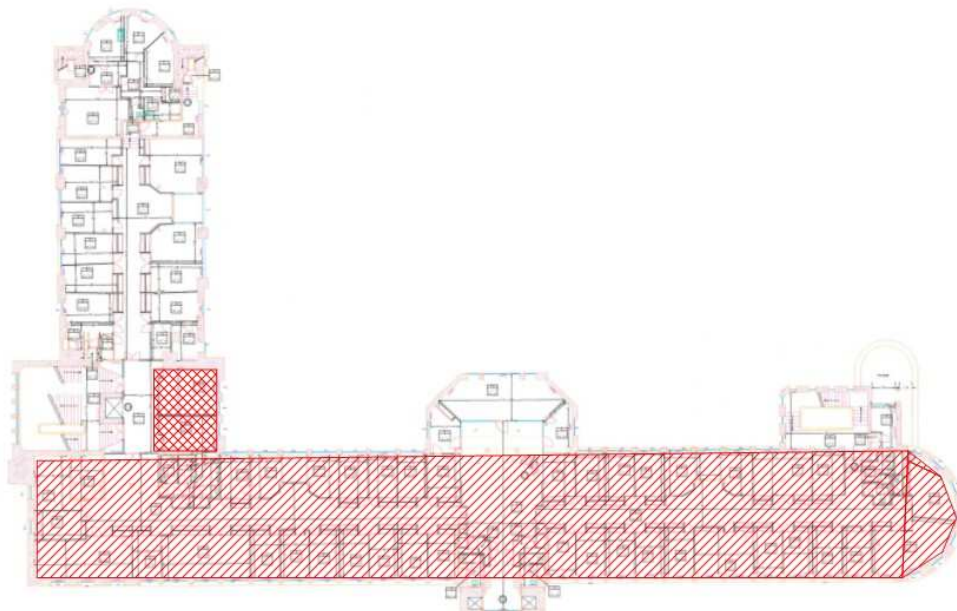
Informez le chef d'établissement ou son représentant et l'assistant(e) de prévention ; **Voir pour mettre un N° de téléphone**

RDC PLANS AMIANTE



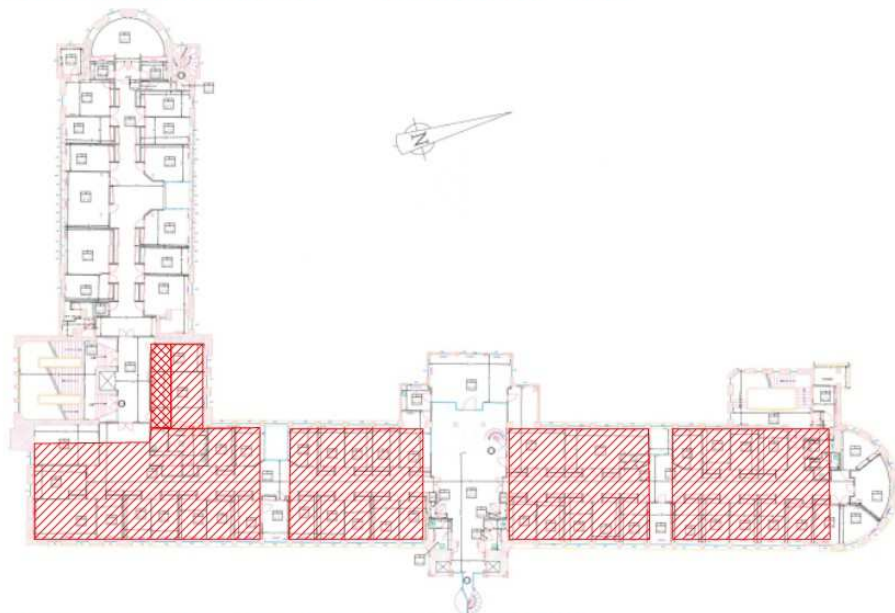
Légende: Dalles + colle amiantée sous planchers techniques 

Niveau +1 PLAN AMIANTE



Légende: colle amiantée sous planchers techniques: 
Dalles + colle noire amiantée sous planchers techniques: 

Plans amiante - Niveau +2



Légende: zone colle noire amiantée sous planchers techniques: 

Dalles+ colle amiantée sous planchers techniques: 

Plans amiante - Niveau +3



Légende: zone colle noire amiantée sous planchers techniques: 

Légende: zone colle noire amiantée sous planchers techniques: 

Plans amiante - Niveau +4

